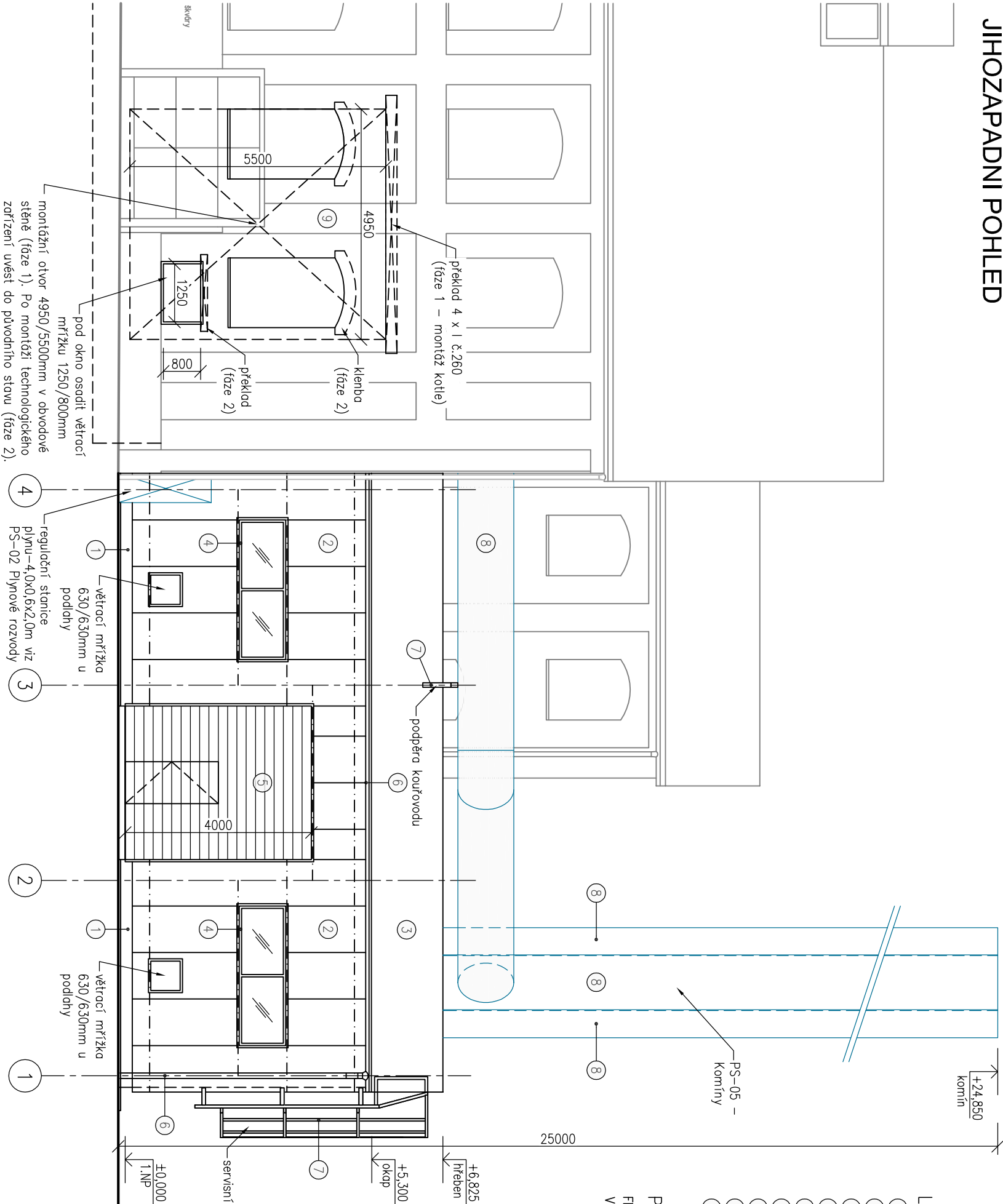


JIHOZÁPADNÍ POHLED



LEGENDA PLOCH

- 1 - SOKL - MOZAIKOVÁ OMÍTKA, BARVA: TMAVĚ HNĚDÁ
- 2 - FASÁDA - SENDVIČOVÉ PANELY (POZINK. PLECH + PES OCHRANNÝ LAK), BARVA: SLONOVÁ KOST-RAL1015
- 3 - STŘECHA - SENDVIČOVÉ PANELY (POZINK. PLECH + PES OCHRANNÝ LAK), BARVA: SLONOVÁ KOST-RAL1015
- 4 - PROFILY OKEN - PLASTOVÉ, BARVA: BILÁ
- 5 - SEKČNÍ VRAIA - POZINK. PLECH + PES OCHRANNÝ LAK, BARVA: BILÁ-RAL 9010
- 6 - KLEMPÍŘSKÉ PRVKY - POZINKOVANÝ PLECH + PES OCHRANNÝ LAK, SLONOVÁ KOST-RAL1015
- 7 - ZÁMEČNICKÉ VÝROBKY - POZINK. OCEL + PU NÁTĚR, BARVA: ŠEDÁ-RAL7037
- 8 - KOMINOVÁ TĚLESA - NEREZ
- 9 - FASÁDNÍ NÁTĚR DLE STAVAJÍCÍHO BAREVNÉHO ŘEŠENÍ (KOMBINACE BILÉ A OKROVÉ BARVY)

POZNÁMKA

FINÁLNÍ VARIANTA BAREVNÉHO ŘEŠENÍ BUDE VYBRÁNA INVESTOREM PO PŘEDLOŽENÍ VZORKŮ DODAVATELEM STAVBY!!!

Vedoucí projektant:		Ing. Josef Brezík	
Výpracovní:		Ing. Kamil Skala	
Investor:		Cukrovar Vrbátky, a.s., Vrbátky 65, 798 13 Vrbátky	
Místo stavby:		Vrbátky 65, 798 13 Vrbátky, k.ú. Vrbátky 785822, p.č. st. 88/2, 466	
Stupeň PD:		Projektová dokumentace pro vydání společného povolení	
Akce:		Modernizace zdroje tepla v areálu Cukrovaru Vrbátky a.s.	
Výkres:		Architektonicko-stavební řešení	
		Jinozápadní pohled	
		D.1.1 08	
Zakázka č.:		-	
Datum:		12/2021	
Měřítko:		1:100	
Část:		Výkr. č.	
Paré:			